

商品内容: ProRacing Tuning Box OBD II 本体 1台、接続ハーネス 1本、タイラップ 3本

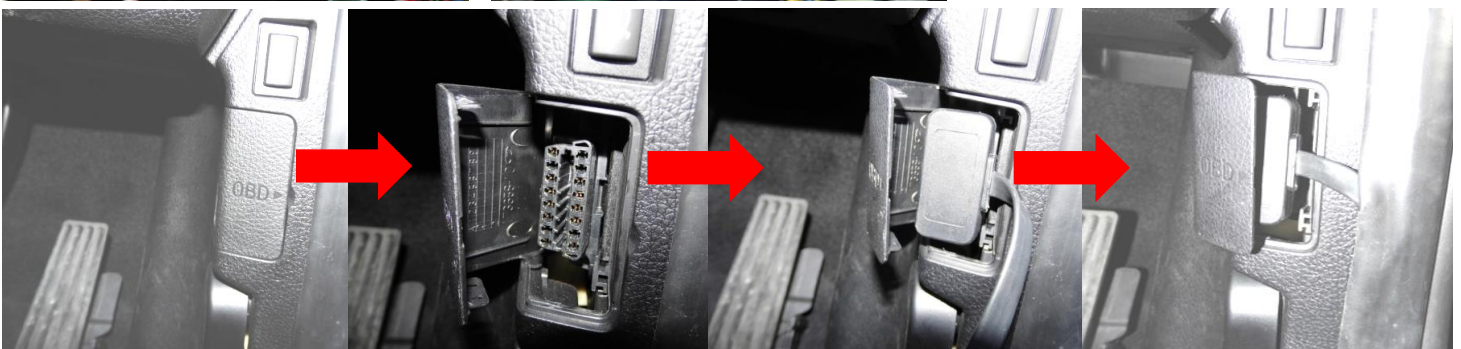
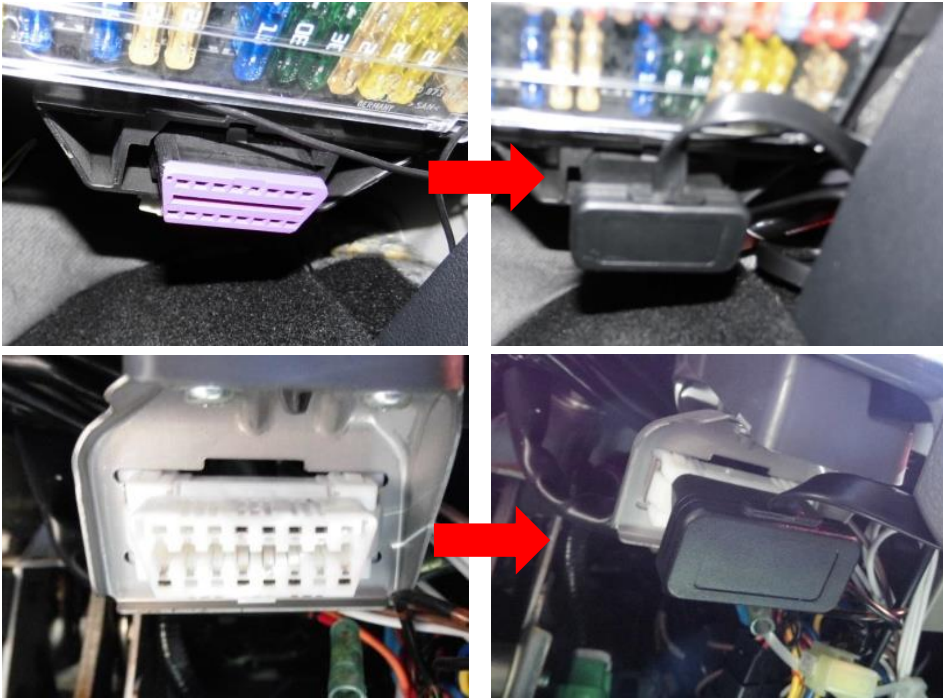
**※注意**

お取付車両のバッテリーが弱い場合バッテリー上がりを起こす場合がありますのでバッテリーの交換をお勧めいたします。本製品は、暗電流が流れておりますので、1週間以上エンジンをかけない場合にはバッテリー上がりを起こす可能性がございますので、その場合には、OBDソケットからコネクタを外して頂きます様お願い致します。

1. 本体とハーネスを接続してください。



2. OBD II ポートにコネクタを差し込んでください。



3. イグニッションキーをONして、90秒間放置してください。(絶対にエンジンをかけないでください。)

車両VINナンバー(車体番号を読み取り、一度接続された車両専用となります。)



本体設定は初回のみとなります。  
再取付の際はエンジンを止めてお取付頂ければ再設定はしなくてもご使用いただけます。(90秒待つ必要はありません)。  
OBD診断機などを接続する場合エンジンを止めてから取り外してください。



4. エンジンを始動してください。



**警告**

5. 本体及びハーネスは、アクセルペダル等に引っかからないように、確実に必ず付属のタイラップで固定してください。

参考例 BMW



車両により、本体をサイドパネル内部に入れる事も可能です。



**警告**

**ProRacing Tuning Box OBD II 注意事項**

**OBDポートへの取り付けは確実に行ってください。走行中外れ、アクセルペダル等にハーネスが引っかかると大変危険です。**

ProRacing Tuning Box OBD IIを装着後、約150Km~200Kmの走行を行う事で車両のECUが学習を行います。

車両により異なりますが、学習が終了するまでギアのつながりに違和感を感じる場合がございます。

特にASGタイプのトランスミッション車の場合、その傾向が多いですので、十分な走行を行ってください。

車両により、スロットルコントローラー等の他社製品とのマッチングが悪い場合がございます。

本製品の装置後、チェックランプ点灯等の異常が見られた場合には、本製品を取り外してください。

診断機にてフォルト内容の確認ができる場合には、合わせてご連絡ください。

本製品を取り外す場合には、必ずイグニッションキーを**OFF**の状態で行ってください。

本製品を取り外した後は、ノーマルパラメータに自動復帰致します。

本体接続設定は初回のみとなります。

再取付の際はエンジンを止めてお取付頂ければ再設定の必要はございません。(90秒待つ必要は有りません)

OBD診断機などを接続する場合エンジンを止めて取り外してください。

お取り付け、その他でご不明な場合には、ProRacing JAPAN(T.M.WORKS)までご連絡ください。

本製品の保証期間は、保証書に登録の車両にご装着されている事で、ご購入から2年間となります。

**ご登録をされた車両以外の車両にお取り付けされた場合には、不具合が発生致します。**

**この為、保証対象外となりますのでご注意ください。**

**保証対象外**

**OBD IIポートの二股や三股分岐ケーブルの使用は、車両及び接続機器ごとの確認が取れていませんのでエンジントラブルの原因となる場合が有ります。ご使用は自己責任でお願いします。**

**警告**

**ProRacing**  
JAPAN